



**FEINA AMB COR, UNA EXPERIENCIA  
CON LOS COLECTIVOS VULNERABLES**

**Febrero 2017**



# ÍNDEX

1

La dimensión  
de la tragedia

2

Consideraciones  
previas

3

Con quién y  
por qué actuar

4

El enfoque

5

¿Qué usuarios  
atiende el  
programa  
Feina amb Cor?

6

¿Cuál es  
nuestro  
enfoque?

7

¿Cuántas  
personas han  
encontrado un  
trabajo?

8

Somos  
eficientes  
encontrando un  
primer trabajo,  
pero ¿qué pasa  
después?

9

¿Qué han  
encontrado en  
el proyecto las  
personas que  
han participado?

10

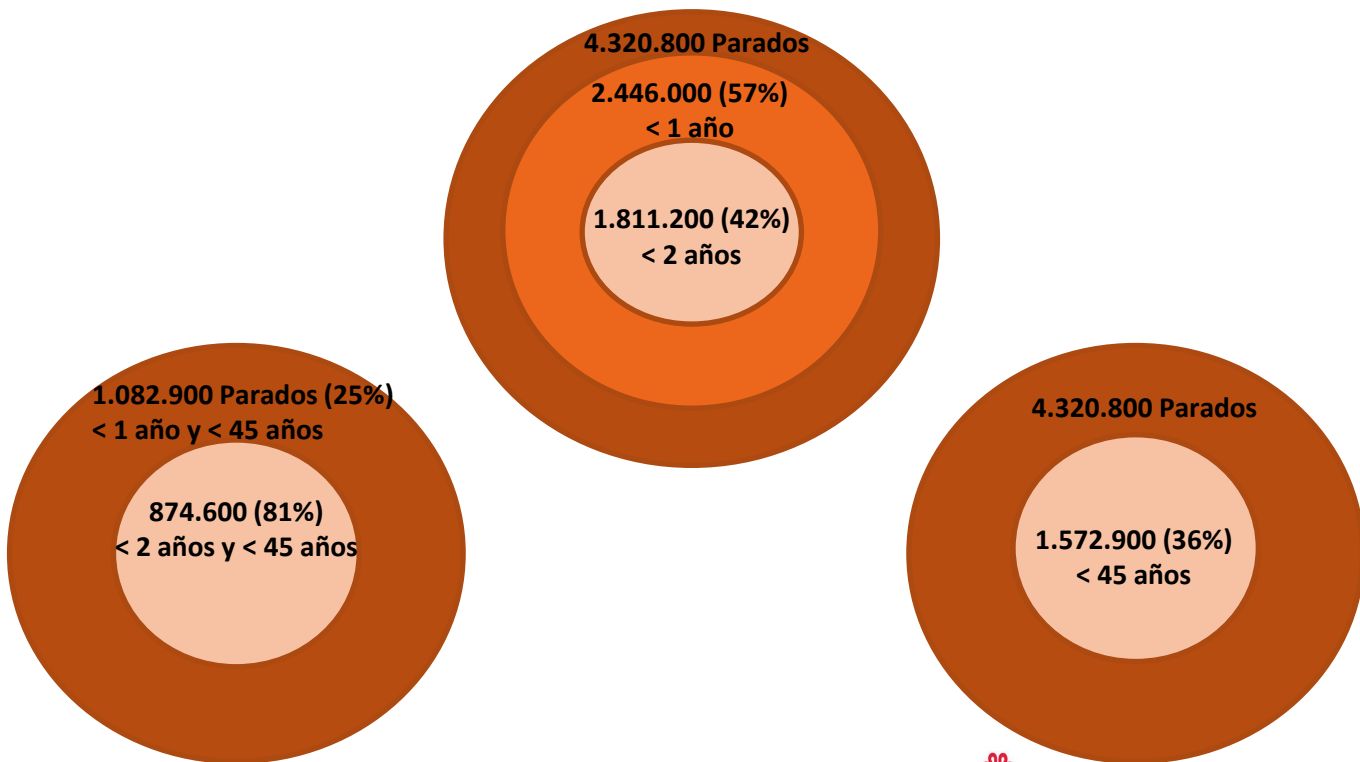
Ajustes de  
competencia

11

¿Por qué  
funciona?



# 1. La dimensión de la tragedia



## 2. Consideraciones previas



- La falta de puestos de trabajo no es la única explicación para el mayor peso de los parados de larga duración.
- Los trabajadores de más de 50 años tienen menos posibilidades de perder el empleo, pero si lo pierden tienen muchas dificultades en encontrarlo.
- Un paro de larga duración tiene menos de la mitad de posibilidades de encontrar un empleo que un paro de corta duración.
- Mientras que para los parados de corta duración las posibilidades de encontrar un empleo han mejorado en relación al inicio de la crisis, para los parados de larga duración estas prácticamente no han variado.

## 2. Consideraciones previas



- Un parado de larga duración sin estudios superiores tiene que esperar un promedio 10 trimestres para encontrar empleo y uno de más de 50 años 12,5 trimestres.
- El tiempo de estancia en desempleo es la variable que más afecta a la posibilidad de encontrar un empleo.
- Largos periodos de desempleo puede ser más dañinos que la edad y la falta de capacitación. Caída de la motivación, autoestima y de las capacidades propias lo explican.
- Se observa un aumento del transito de los parados de más de dos años de la actividad a la inactividad.

# 3. Con quién y por qué actuar



- Parados de larga y muy larga duración
- Mayores de 45/50 años
- Sin estudios

## Por razones

- 1 ÉTICAS
- 2 COHESIÓN SOCIAL
- 3 SOSTENIBILIDAD DEL GASTO PÚBLICO
- 4 MACROECONÓMICAS/ DEMOGRÁFICAS

# 4. El enfoque



Evidencia y consenso internacional

METANÁLISIS



ACOMPAÑAMIENTO Y  
ASESORAMIENTO INDIVIDUALIZADO

## Enfoque: Personalizado, flexible y holístico

# 5. ¿Qué usuarios atiende el programa

## — Feina amb Cor?



4.073 usuarios

Hasta diciembre de 2016

El 60% son hombres y el 40%, mujeres.

El 39% lleva 3 o más años en paro.

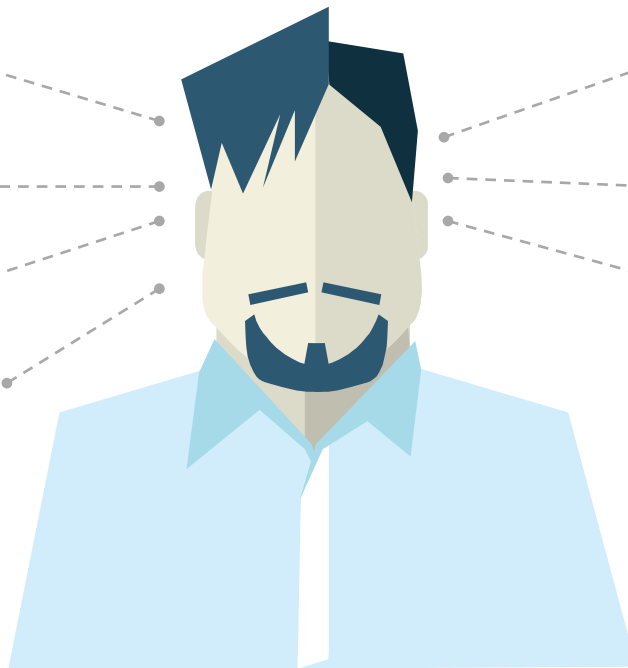
El 41% tiene igual o más de 45 años.

El 82% no cobra ninguna prestación.

El 66% acredita un nivel formativo bajo.

El 20% vive en alquiler.

El 43% son nacionales de países extracomunitarios.





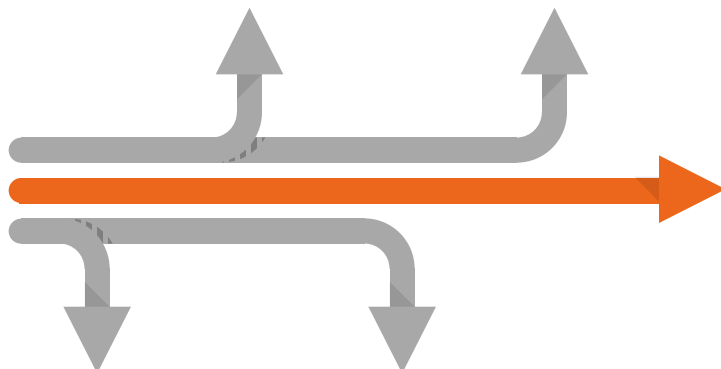
# 6. ¿Cuál es nuestro enfoque?



El esfuerzo se centra en potenciar la autonomía y la autoconfianza en el proceso de activación laboral.

Cada persona dispone de un asesor que la apoya prácticamente cada semana durante **6 meses y 1 mes adicional** cuando encuentra trabajo.

Los participantes realizan seminarios, impartidos por **formadores**, para adquirir o potenciar **competencias** y favorecer su **bienestar emocional**.



- Apoyo integral y constante.
- Diálogo continuo entre asesores, gestores y formadores.
- Activación y oportunidades.

Se da acceso ilimitado a sesiones de **simulación de entrevistas** a un **Job Center** para intensificar la búsqueda de empleo de forma autónoma.

El equipo de **gestores** de empresa identifica **vacantes de empleo** y trabaja para asegurar la correspondencia entre vacantes y candidatos.

# 7. ¿Cuántas personas han encontrado un trabajo?



Los últimos datos de inserción muestran que **2.382** personas han encontrado trabajo en el programa **Feina amb Cor**.

Si se contabilizan las personas que han finalizado el programa:

**68,0%** encuentran un trabajo durante su paso por el programa.

**82,1%\*** encuentran al menos un trabajo durante su paso por el programa o en los meses posteriores a la finalización del programa.

# 8. Somos eficientes encontrando un primer trabajo, pero ¿qué pasa después?

El 56% de las personas encuestadas tienen un contrato laboral en el momento de responder la encuesta.

**8 de cada 10** han trabajado más de **2 meses**  
Casi **la mitad** han trabajado más de **6 meses**.

El programa es un primer paso en la **reconstrucción de una trayectoria laboral** para una gran mayoría de personas.

# 9. ¿Qué han encontrado en el proyecto

## — las personas que han participado?

Han recuperado la  
esperanza, la  
motivación  
(confianza,  
optimismo ...)

Han mejorado  
sustancialmente el  
autoconocimiento  
y cambio personal:  
fortalezas,  
capacidad, valía  
personal,  
determinación.

Tienen una  
estrategia para la  
búsqueda de  
empleo: HOJA DE  
RUTA

# 10. Ajustes de competencia



Es aquí donde fijamos el foco del ajuste entre las competencias del trabajador y las de las empresas.

- Motivación.
- Autoconocimiento.
- Mapa de ruta.

No podemos abordar formaciones de larga duración, sólo muy operativa y de carácter instrumental.

Especial énfasis en:

- Competencias transversales.
- Proceso de selección. Requerimientos valores empresa. Adecuación.
- Seguimiento post-inserción.

# 11. ¿Por qué funciona?



## Feina amb Cor

### 1. Mucho Trabajo

- Actividad intensa. La cantidad importa. Relación directa.
- Trabajo flexible.
- Muchas métricas y buenos sistemas.
- Trabajo focalizado al resultado.
- Trabajo integrado.
- Alta profesionalidad en la gestión de empresas.

### 2. Mucho Corazón

- Motivación y pasión del equipo.
- Perspectiva holística.
- Creemos que es posible.